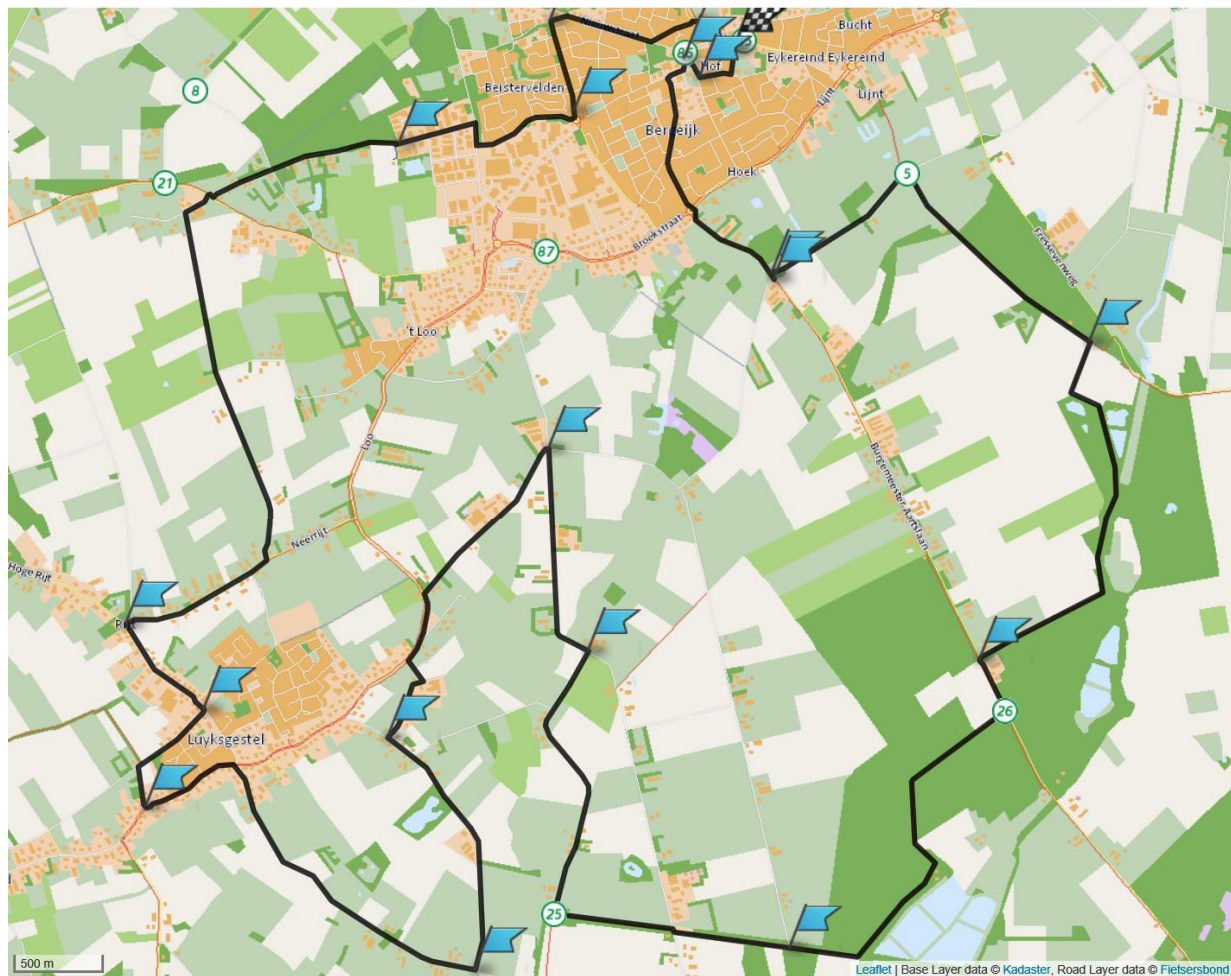


Route Bergeijk/Luijksgestel 27,83km



Start bij VVV (Teutenhuis) fiets recht weg, einde links Hof gaat over in Eerselsedijk, bij Theater De Kattendans links aanhouden Van Beverwijkstraat, wordt Nieuwstraat, bocht naar links wordt Churchillaan, bij rotonde rechts Standerdmolen. Einde rechts Stökskesweg, 1^e links De Waterlaat, gaat over op fietspad, na 150mtr Hooihuiske Familie van Montfort. Route links vervolgen, einde fietspad Oude Postelseweg, kruising oversteken blijft Oude Postelseweg, einde rechts en direct links Muggenhool. 1^e weg links Runderbochten, einde rechts Neerrijt, T-splitsing links Rijt, kruising bij kerktoeren rechts Kapellerweg, einde weg links Dorpstraat, 1^e weg rechts Vlieterdijk. 1^e weg links Schatersdijk, 2^e weg rechts Aadijk, na 400mtr weg naar links volgen, aan einde rechts Sengelsbroeksestraat, 3^e weg rechts Hongarijschedijk. 1^e weg rechts Bredasedijk, na 275mtr Hooihuiske familie van de Pas. Route rechts vervolgen, 1^e weg rechts Voorste Aa, gaat over in Achterste Aa, na 700mtr links fietspad op, fietspad 3,5km blijven volgen tot aan doorgaande weg. Links Maaij , na 300mtr rechts fietspad op. Na 2,3km bij T-splitsing links Borkelsedijk, op kruising links Hoekerbeemden, einde links, na 50mtr Hooihuiske familie Dirkx. Route links vervolgen, rotonde rechtdoor Burgemeester Magneestraat, bij klokkentoren rechts Hof, na 100mtr links aanhouden, 1^e rechts, einde Hof links Kerkstraat, doorgaande weg links volgen Sterrepad. Einde links Domineestraat terug naar Teutenhuis.